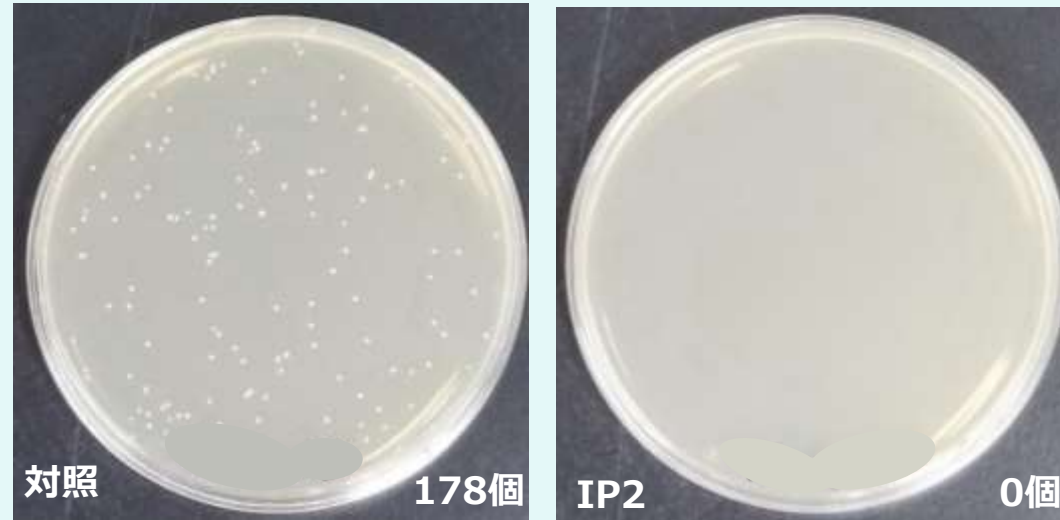


# 大阪歯科大学口腔病理学講座 共同研究成分「IP2」

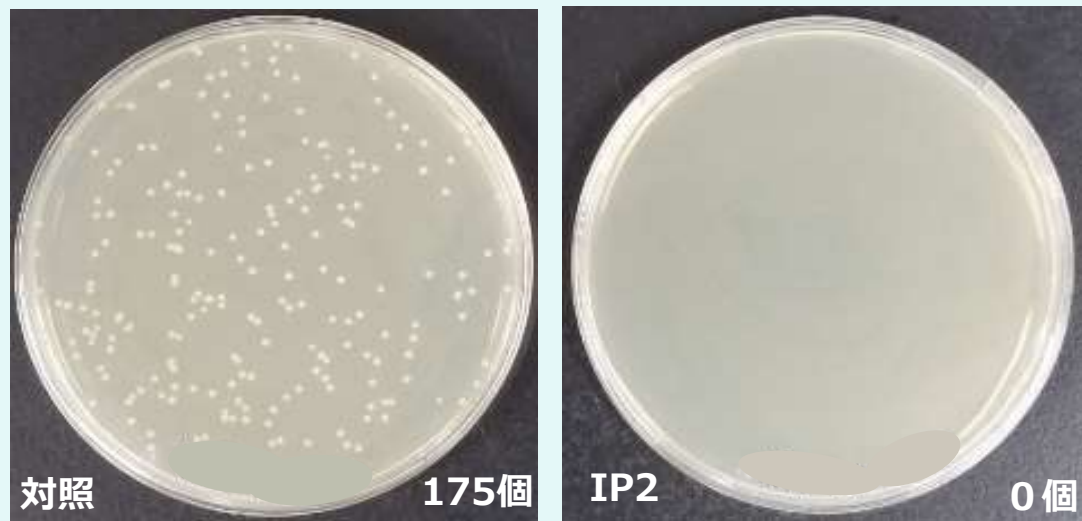
## ◆抗菌試験（真菌：カンジダ属）

### カンジダ・アルビカンス (*Candida albicans*)



**100%抑制**

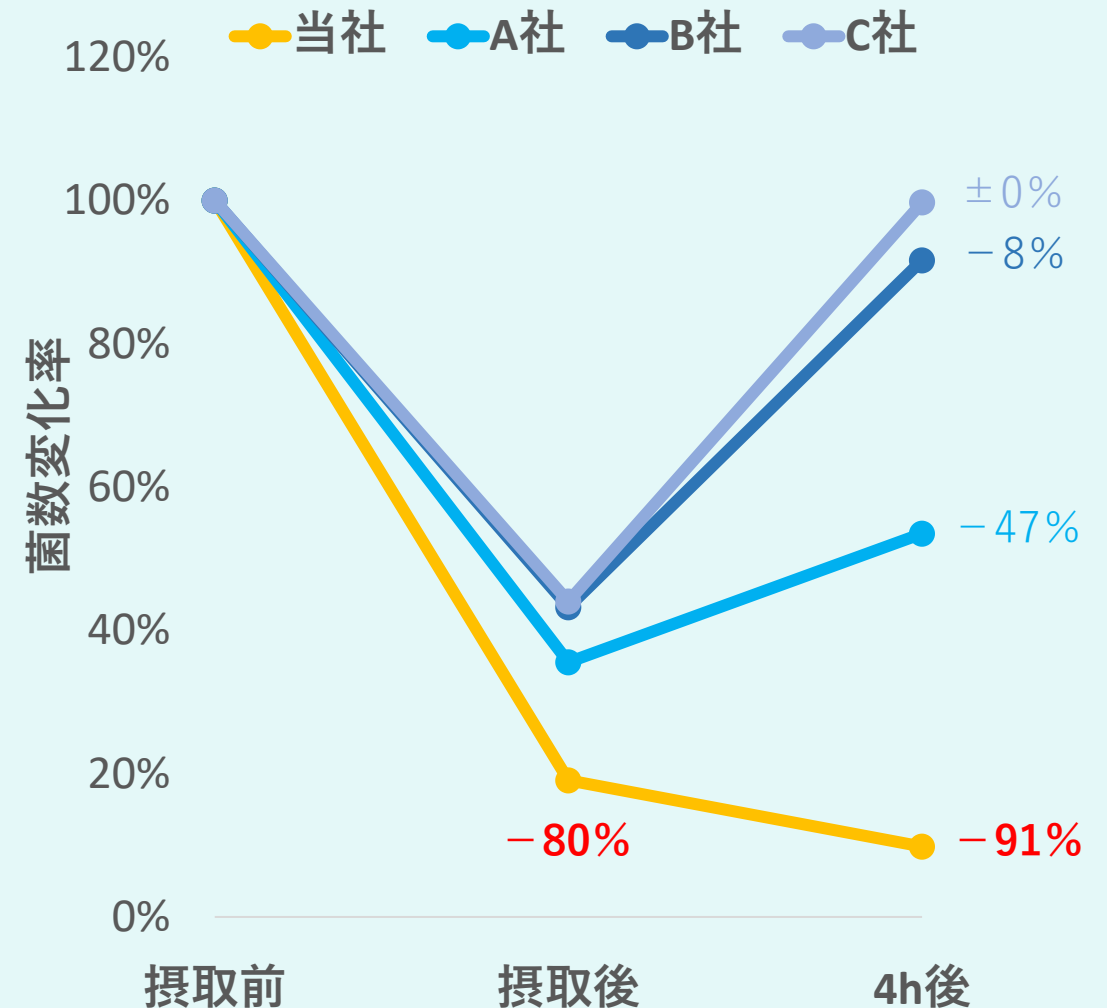
### カンジダ・グラブラータ (*Candida glabrata*)



**100%抑制**

## ◆抗菌作用（ヒト口腔内細菌数評価）

試験方法：IP2配合タブレット1錠と他社スタンダードを約5分間噛まずに舂め、摂取直後、摂取4時間後にそれぞれ舌背中央部を綿棒で3往復拭い、細菌カウンタで口腔内菌数を測定しました。



**顕著な抗菌力と優れた持続力が確認されました**